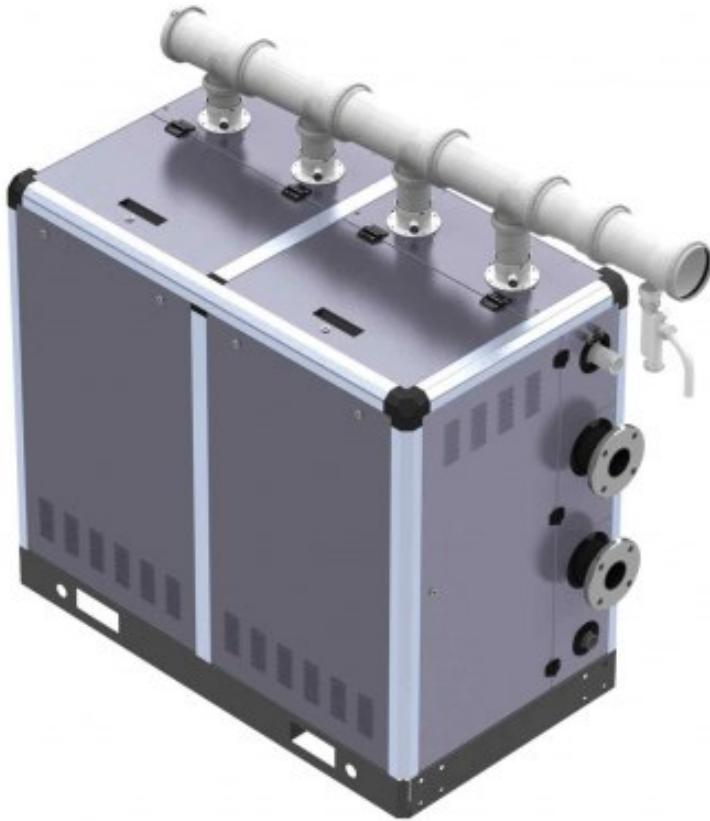


## Generatore a basamento modulare L.H.E.M.M.



### Serie M65

#### **Potenza flessibile con massimo rendimento e rispetto per l'ambiente!**

Il **L.H.E.M.M.** è un generatore termico a condensazione per installazione in centrale termica, costituito da più elementi completamente preassemblati e indipendenti fra loro.

Questa filosofia costruttiva consente di raggiungere rapporti di modulazione di potenza molto elevati, quindi massima versatilità funzionale e contemporaneamente anche massima versatilità logistica, permettendo per esempio cicli di manutenzione completa senza interruzione del funzionamento, rendendo il **L.H.E.M.M.** un vero e proprio sistema a "servizio continuo". Il Generatore a condensazione **L.H.E.M.M.** quindi è insostituibile dove vi sia necessità di elevata e continua prestazione con il massimo grado di affidabilità.

Il sistema integra i collettori per il trasporto del fluido termovettore e del combustibile, rendendo semplice e veloce l'installazione, riuscendo ad ottimizzare al massimo lo spazio disponibile in centrale.

Il **generatore termico L.H.E.M.M.** è pensato e costruito per rendere più semplice il lavoro di installazione e gestione di impianti di media potenza sollevando i gestori da problemi di progettazione, assemblaggio e messa a punto, diminuendo drasticamente possibilità di errori e compromessi inattesi.